

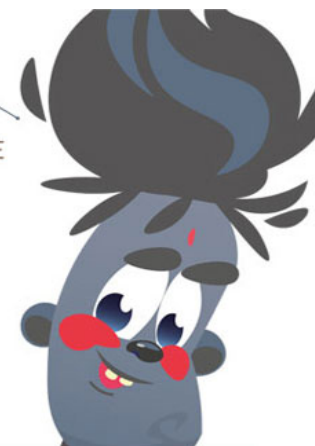


ODDZIELAJ TO,
CO MOŻNA ODZYSKAĆ!



A RESZTĘ? WRZUĆ DO
ODPADÓW ZMIESZANYCH.

UWAŻAJ! NIEKTÓRE
ODPADY BYWAJĄ
NIEBEZPIECZNE.



METALE I TWORZYWA SZTUCZNE

WYRZUCAMY:

- odkręcone i zgniecione plastikowe butelki po napojach
- nakrętki
- plastikowe opakowania po produktach spożywczych
- **opakowania wielomateriałowe (np. kartony po mleku i sokach)**
- opakowania po środkach czystości i kosmetykach
- plastikowe torby, worki, reklamówki, inne folie
- aluminiowe puszki po napojach i sokach
- puszki po konserwach
- folię aluminiową
- metale kolorowe
- kapsle, zakrętki od słoików

NIE WYRZUCAMY:

- **butelek i pojemników z zawartością**
- plastikowych zabawek
- **opakowań po lekach i zużytych artykułów medycznych**
- opakowań po olejach silnikowych
- części samochodowych
- **zużytych baterii i akumulatorów**
- puszek i pojemników po farbach i lakierach
- zużytego sprzętu elektronicznego i AGD

PAPIER

WYRZUCAMY:

- opakowania z papieru, karton, tekturę
- katalogi, ulotki, prospekty
- gazety i czasopisma
- papier szkolny i biurowy, zadrukowane kartki
- zeszyty i książki
- papier pakowy
- torby i worki papierowe

NIE WYRZUCAMY:

- ręczników papierowych
- zużytych chusteczek higienicznych
- papieru lakierowanego i powleczonego folią
- papieru zatłuszczonego lub mocno zabrudzonego
- **kartonów po mleku i napojach**
- papierowych worków po nawozach, cementie i innych materiałach budowlanych
- tapet
- pieluch jednorazowych i innych materiałów higienicznych
- **zatłuszczonych opakowań jednorazowych z papieru**
- **naczyń jednorazowych**
- ubrań

SZKŁO

WYRZUCAMY:

- butelki i słoiki po napojach i żywności (w tym butelki po napojach alkoholowych i olejach roślinnych)
- szklane opakowania po kosmetykach (jeżeli nie są wykonane z trwale połączonych kilku surowców)

NIE WYRZUCAMY:

- ceramiki, doniczek, porcelany
- szkła okularowego
- szkła żaroodpornego
- żarówek i świetlówek
- reflektorów
- **opakowań po lekach,**
- **Opakowań po rozpuszczalnikach i olejach silnikowych**
- luster
- szyb okiennych i zbrojonych
- monitorów i lamp telewizyjnych
- termometrów i strzykawek

ODPADY ZMIESZANE

ODPADY BIODEGRADOWALNE

WRZUCAMY:

- odpadki warzywne i owocowe (w tym obierki itp.)
- gałęzie drzew i krzewów
- skoszoną trawę, liście, kwiaty
- trociny i korę drzew
- niezaimpregnowane drewno
- **nieprzetworzone resztki jedzenia**

Wrzucamy bez worka – sam odpad !!!

NIE WRZUCAMY:

- **przetworzone resztki jedzenia**
- kości zwierząt
- oleju jadalnego
- odchodów zwierząt
- popiołu z węgla kamiennego
- **leków**
- drewna impregnowanego
- płyt wiórowych i pilśniowych MDF
- ziemi i kamieni
- innych odpadów komunalnych (w tym niebezpiecznych)

Do pojemnika z odpadami zmieszany należy wrzucać wszystko to, czego nie można odzyskać w procesie recyklingu, z wyłączeniem odpadów niebezpiecznych