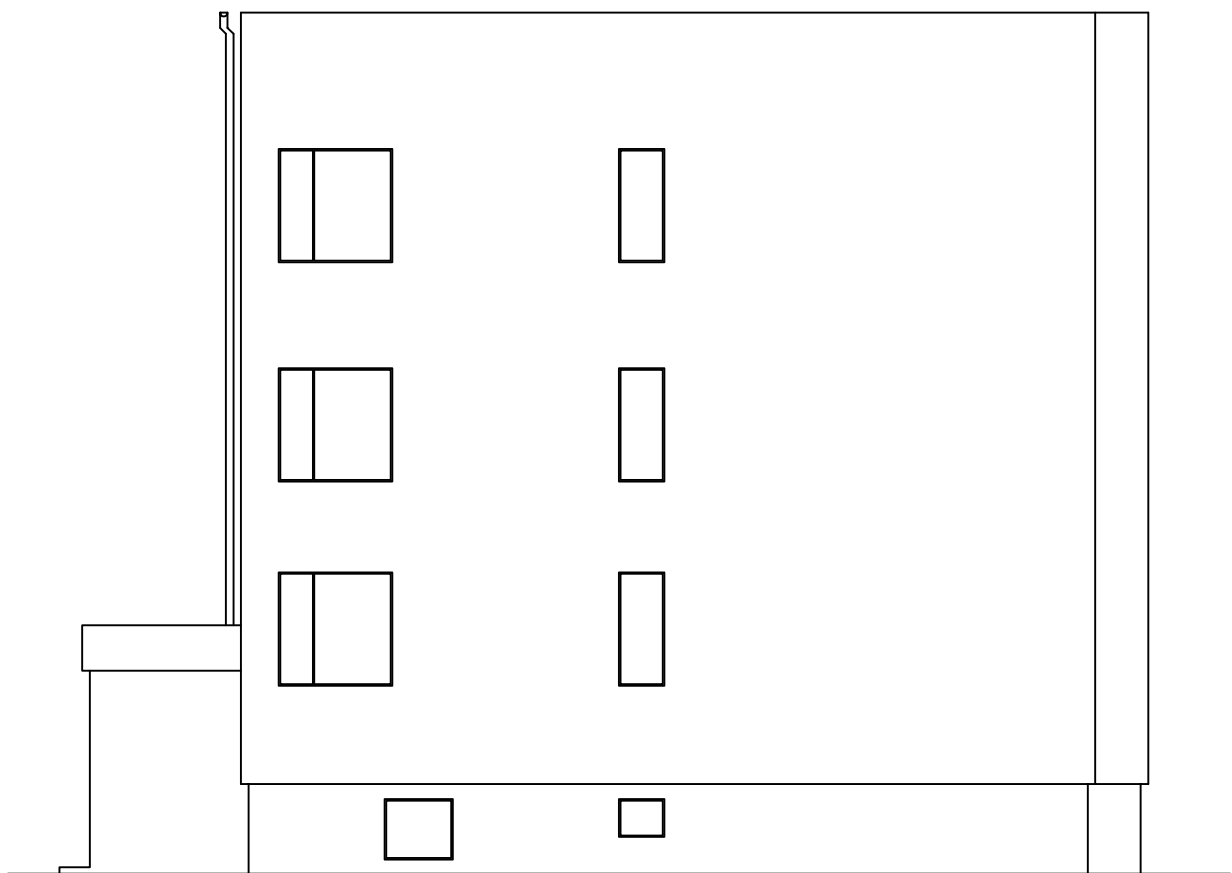


# BUDYNEK MIESZKALNY

## SKALA 1:100



Budynek mieszkalny Elewacja północno-wschodnia			
Adres	<i>ul. Konopnickiej 34a, 62-980 Trzcianka</i>		
Inwestor	<i>Spółdzielnia Mieszkaniowa Trzcianka os. Słowackiego 24, 64-980 Trzcianka</i>		
Opracowała	<i>mgr inż. Katarzyna Pisarek-Kondracka</i>		grudzień 2019
Projektował	<i>mgr inż. Krzysztof Pisarek</i>	460/87	Nr rys. T-4