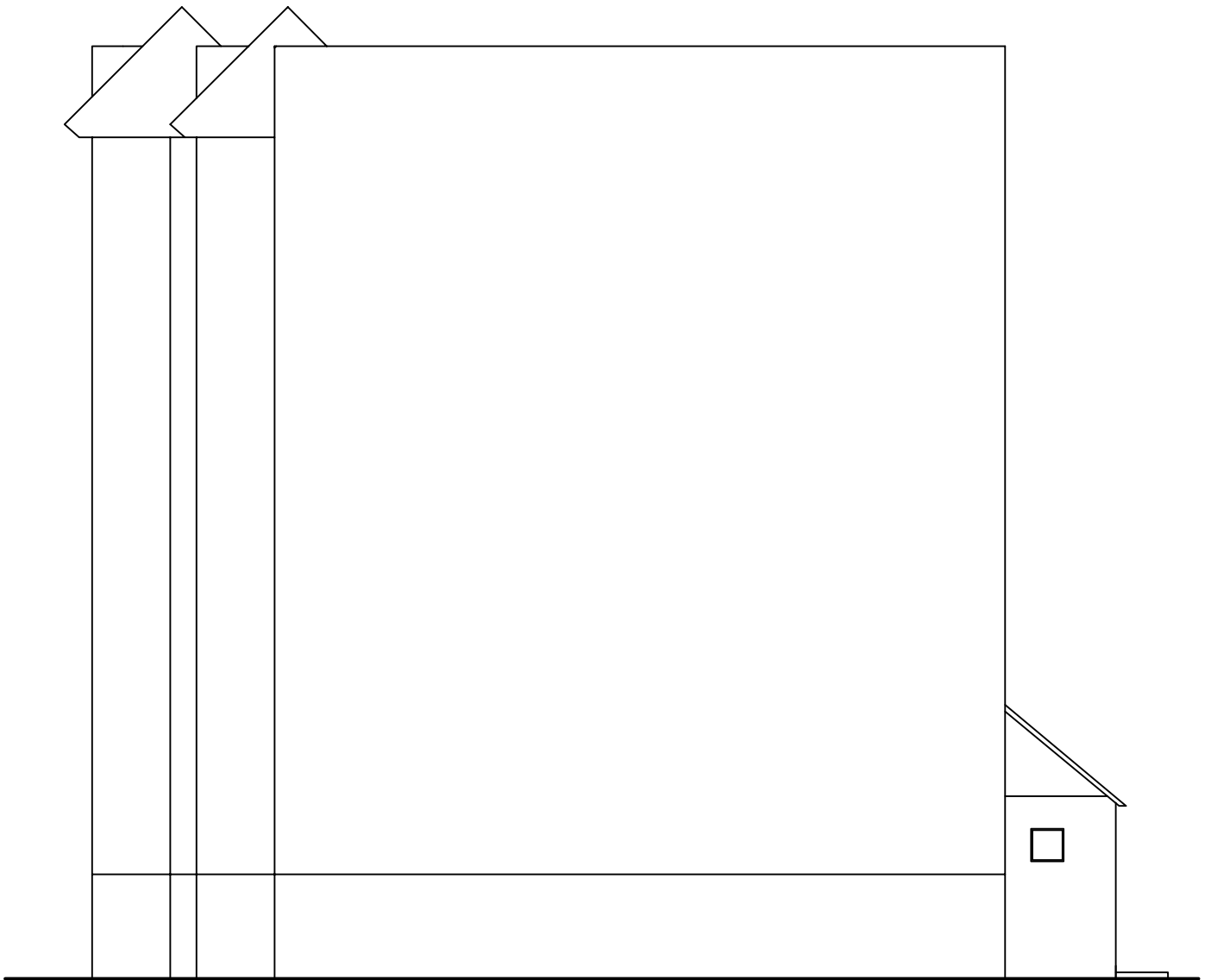


BUDYNKI MIESZK. NR 7, 8 i 9  
SKALA 1:100



Budynek mieszkalny wielorodzinny Elewacje południowo - wschodnie cz. I			
Adres	<b>Trzcianka, os. Zacisze 7,8,9</b>		
Inwestor	<b>Spółdzielnia Mieszkaniowa Trzcianka os. Słowackiego 24, 64-980 Trzcianka</b>		
Opracowała	<i>mgr inż. Katarzyna Pisarek-Kondracka</i>		lipiec 2018
Projektował	<i>mgr inż. Krzysztof Pisarek</i>	460/87	Nr rys. T-3